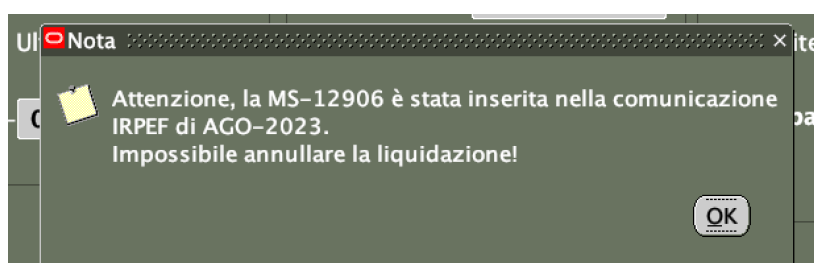


## Blocco Annulla Liquidazione

La miglioria nasce dall'esigenza di impedire che una richiesta di rimborso, i cui compensi imponibili (compenso lordo, quota esente e ritenuta IRPEF) sono stati preventivamente comunicati al centro, venga modificata generando incongruenze tra quanto liquidato e quanto "comunicato".

L'annullamento della liquidazione di una richiesta di rimborso sarà consentito **solo se** la pratica non è stata inserita in una "comunicazione IRPEF al centro", altrimenti l'operazione verrà bloccata mostrando all'operatore un messaggio simile al seguente.



### Possibili scenari e relative soluzioni

#### Scenario 1

*"Ho dimenticato di inserire delle **spese non imponibili** in un rimborso missione i cui compensi imponibili sono stati già comunicati al centro"*

##### Soluzione

Utilizzare la maschera "Pagamenti Diversi" per generare un nuovo impegno a copertura delle nuove spese.

NB: nella maschera "Pagamenti Diversi" è possibile richiamare una pratica MS solo se nel modulo missioni risulta "pagata"

#### Scenario 2

*"Ho dimenticato di inserire delle **spese imponibili** in un rimborso missione i cui compensi imponibili sono stati già comunicati al centro"*

##### Soluzione

Creare una nuova richiesta di missione generando un nuovo impegno a copertura che tenga conto solo delle nuove spese da inserire nella prossima comunicazione IRPEF al Centro.